

# Velox

IL SISTEMA DI RILEVAZIONE DEL  
SUPERAMENTO DEI LIMITI MASSIMI DI  
VELOCITÀ ISTANTANEA

Il sistema Enves EVO MVD è un sistema italiano omologato per la rilevazione del superamento dei limiti massimi di velocità istantanea, in modalità automatica.

Enves EVO MVD consente la rilevazione degli eccessi di velocità attraverso l'utilizzo di un sensore Laser, a basso impatto infrastrutturale, non invasivo.

In caso di installazione su strade con limite differenziato per le differenti tipologie di veicoli vengono utilizzati appositi sensori Laser per la classificazione (senza la necessità di opere per l'installazione di sonde nella sede stradale).





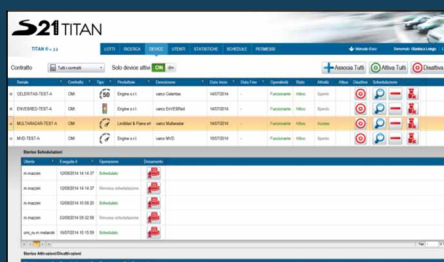
## IL DISPOSITIVO CONSENTE

- **Rilevazione delle infrazioni** dei singoli veicoli con le relative velocità e classificazioni tramite sensori Laser.
- **Acquisizione delle relative immagini** riportanti data, ora e indicazione della strada tale da documentare inequivocabilmente l'infrazione.
- **Verifica dei dati associati** attraverso l'utilizzo di immagini digitalizzate del veicolo che ha commesso l'infrazione.
- **Invio immediato** dei fotogrammi e dei dati statistici alla piattaforma TITAN®.
- **Rispetto della Privacy**: solo le immagini di infrazione per il superamento di velocità vengono conservate.
- **Trasparenza**: il sistema considera già la tolleranza del 5% come previsto dal Codice della Strada.
- **Rispetto della Legalità**: Enves EVO MVD è un ottimo strumento per il rispetto della velocità e della Sicurezza Stradale.

## IL SISTEMA HA LE SEGUENTI CARATTERISTICHE

- **Completamente digitale**: attraverso un collegamento telematico consente alla piattaforma TITAN® di poter acquisire direttamente le evidenze dell'infrazione.
- **Elevatissima accuratezza nella rilevazione della velocità**: certificata dal TUV Rehinland.
- **Rilevazioni contemporanee indipendenti**: il sistema distingue le singole corsie e rileva le infrazioni di velocità anche in differenti sensi di marcia producendo la relativa documentazione singola.
- **Documentazione esaustiva**: una sequenza di immagini riprende la dinamica dell'infrazione riportando sia gli avvenimenti precedenti che quelli successivi all'infrazione, riportando le evidenze sul portale pubblico a tutela del trasgressore multato.
- **Minimo impatto ambientale**: i sensori di individuazione dei transiti sono passivi e non sono soggetti a interventi di manutenzione; gli apparati sono privi di dispositivi flash.
- **Opera in ogni condizione ambientale**: anche notturna.
- **Certificato e sicuro**: gli apparati vengono tarati annualmente da Ente accreditato secondo la normativa vigente.
- **Omologazione del Ministero delle Infrastrutture e dei Trasporti in base all'art.201 del DL del 30 aprile 1992, nr. 285 comma 1 bis e 1 ter**, secondo i quali non necessita di presenza di organi della Polizia per l'accertamento e di contestazione immediata della violazione.

## COMPLETAMENTE INTEGRATO CON LA PIATTAFORMA TITAN®



Gestione device MVD



Gestione verbalizzazioni MVD



Esempio Portale Pubblico TITAN® al cittadino